

SCULPTURES FRACTALES RACINAIRES

BERNARD FIEVRE

Les fractals, c'est quoi ?

*Concepts mathématiques dont le père est
Benoît Mandelbrot.*

*Objets géométriques infiniment morcellés dont
les détails répétitifs sont observables à une
échelle arbitrairement choisie.*





Bernard FIEVRE est né pendant la seconde guerre mondiale dans un petit hameau perdu entre Vendée et Deux-Sèvres. Avec pour seuls horizons : l'église, l'école et la campagne ; il apprend à observer, à écouter, à respecter et à aimer la nature.

Il a le temps d'observer et d'apprécier dans sa solitude les multiples beautés d'une nature qui vit au rythme : des jours, des nuits et des saisons.

Il se laisse bercer par la danse des nuages et des tourterelles qui roucoulent et puis se pourchassent.

Il est en admiration devant l'araignée qui, entre deux branchettes, tisse méticuleusement sa toile et l'abeille prise dans la toile d'à côté qui se débat sans espoir. C'est aussi cela la nature.

Il s'attarde longuement sur les fourmis qui s'affairent et s'entraident pour transporter un grain de maïs bien trop lourd pour chacune d'elles. C'est aussi cela la solidarité.

Malade et trop chétif pour les travaux des champs, sur les insistance de son maître d'école, il partira au collège. Il fait sa vie loin de sa campagne natale et fondera famille.

En 1983, au hasard d'une promenade en forêt avec ses enfants, il tombe sur un arbre déraciné qui se meurt. Il détache non sans mal la racine mourante de forme et d'aspect complexe pour lui donner un nouvel essort et ce sera la naissance de sa passion pour les sculptures fractales et l'art fractal qui émerge à cette période.

Au cours de ses nombreuses promenades en forêt et à la campagne, il recueillera des racines qu'il façonnera pour être reprises et retravaillées et n'être qu'un passage d'un état à un autre.

A la retraite, retiré en garrigue, la sculpture devient une occupation à plein temps et c'est l'osmose entre l'artiste et la nature.

Au milieu de ses sculptures il aime à rappeler :

"Ma sculpture n'est rien en elle-même si elle ne se trouve pas portée par l'idée de se réconcilier avec le vivant et avec la nature et de trouver du sens à ce que l'on est en train de vivre. Dans l'imaginaire, chacune de mes sculptures n'est qu'une étape à un instant. Mais non finies, mes sculptures sont susceptibles d'être retravaillées comme tout être vivant, elles ne sont que de passage et s'évanouissent dans nos imaginaires."



Argos ou Panoptes : celui qui voit tout avec cent yeux - 50 x 50 cm



La vénus de Lespugue ou la joconde de la préhistoire - 20 x 20 cm



La tête du satyre - 50 x 90 cm



Le monstre des quinconces - 40 x 40 cm



Le vieillard aux traits burinés - 50 x 50 cm



Le coronavirus ou l'astéroïde - 20 x 20 cm





L'araignée loup - 30 x 70 cm





Les Chaos de Nîmes - 70 x 40 cm



Les Chaos de Montpellier - 60 x 50 cm



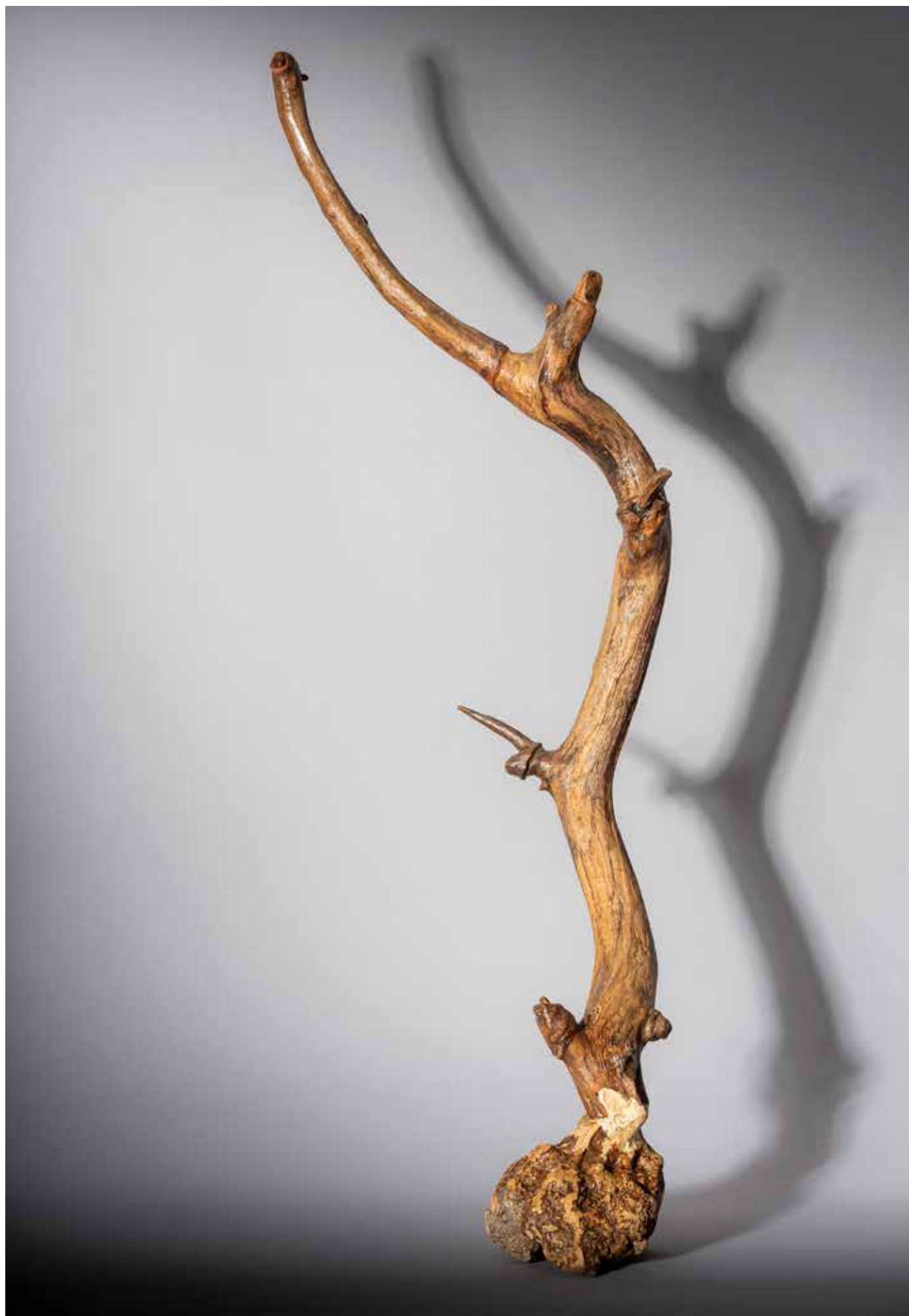
Les Chaos de Montpellier - 60 x 50 cm



Miracle des lumières - Chandelier à sept branches - 60 x 40 cm



Miracle des lumières - Chandelier à sept branches et chandelier à neuf branches - 70 x 40 cm





Les lutteurs - 60 x 50 cm





La famille des crocodylus - 30 x 50 cm





Le manchot - 30 x 30 cm



La tortue - 30 x 30 cm



Le chat botté et le scarabée rhinocéros géant - 40 x 40 cm



Les singes sportifs - 50 x 50 cm



Dinosaure marin - 50 x 50 cm



Le tardigrade - ourson d'eau, sont-ils vraiment immortels ? - 20 x 20 cm



Les pieuvres - 60 x 50 cm



Le zoo - 40 x 30 cm



La bête du gévaudan - 20 x 20 cm



Pinocchio et l'enfant d'éléphant - 40 x 40 cm



Phoques ou otaries - 40 x 30 cm



Le fantôme - 30 x 30 cm



La danse des octopodes - 40 x 30 cm





Les extraterrestres - 40 x 30 cm



Icare ou L'envol du faucon pèlerin - 20 x 20 cm



La molène séchée et ses arborescences - 40 x 100 cm

« Pour ce qui est de l'avenir, il ne s'agit pas de le prévoir, mais de le rendre possible »

Antoine de Saint-Exupéry

Bernard FIEVRE

***495b chemin de la capitelle pointue
30900 Nîmes***

***bfievre@wanadoo.fr
06 87 53 90 97***

Crédit photo et mise en page

Art et Studio - Nîmes

contact@artetstudio.fr – <https://artetstudio.fr>

06 67 20 14 33

Reproduction interdite

***Même partielle sous quelque forme et par quelque moyen
que ce soit sans l'autorisation de l'auteur et de l'éditeur.***

Fabriqué par  **PRINTTEAM**

Imprimé et façonné en UE, 2e trimestre 2024. www.print-team.fr



Demain, un nouveau jour se lèvera

Prix : 20 €



9 791041 544301